



Langs de oevers van de Oosterschelde

Drie dagen wandelen en zeilen in het grootste Nationale Park van Nederland

Het Nationaal Park Oosterschelde is het resultaat van de eeuwenoude strijd tussen mens en zee. Het inpolderen van schorgebieden en weer prijs moeten geven van eerder gewonnen land wisselen elkaar doorlopend af. Het is een wereld van getij, wind en vooral water, veel water. Door het getij is het landschap altijd anders. Bij eb zie je de platen en slikken, bij vloed is het een spel van wind en water. Achter de dijken herinneren karrevelden, inlagen en kreekgebieden aan de het leven van de Zeeuwen met de zee.



We beginnen de dag telkens met een wandeling (11 tot 15 km). Daarbij volgen we hoofdzakelijk de oevers van de Oosterschelde. Soms binnendijks, soms buitendijks. Aan het begin van de middag wacht het historische zeilvrachtschip 'de Stoere Eenvoud' u op. U geniet van de rust en de lunch. Wij hijsen de zeilen en vervolgen uw tocht. 's Avonds liggen we in de haven en hebben we toegang tot douches en verdere sanitaire voorzieningen.

Over de Stoere Eenvoud

De Stoere Eenvoud is een Zuid-Hollandse Paviljoentjalk. In 1905 gebouwd onder de naam 'De Verwisseling'. In 1934 werden mast en zeilen verwijderd en werd een 40 pk, één cilinder, motor geplaatst. De naam werd veranderd in Zeelandia en met als thuishaven St. Annaland werden voornamelijk bulkgoederen vervoerd over de Zeeuwse en Zuid-Hollandse Stromen.



In 1977 werd het schip weer in haar oude luister hersteld. Ze werd weer voorzien van mast, tuigage en zwaarden. Het ruim werd ingetimmerd als passagiersaccommodatie met een grote gezamenlijk leefruimte en 15 slaappleatsen. En zo ontstond een stoer en sfeervol zeilend passagierschip, waarmee nu al 40 jaar gasten enthousiast worden gemaakt voor het varen onder de bruine zeilen van historisch varend erfgoed.

Alle slaappleatsen bevinden zich in één gemeenschappelijke ruimte. Het schip beschikt over twee toiletten en een douche. De douche gebruiken we alleen voor noodgevallen.

Dag 1

Varen van Tholen naar de Bergsediepsluis

Wandelen van de Bergsediepsluis naar de Gorishoek (st Maartensdijk) (ca 11 km)

Zeilen van de Gorishoek naar Zierikzee

We verwachten u om 10.00 uur aan boord van de Stoere Eenvoud in de Oude handelshaven van Tholen. Na een korte kennismaking en verdeling van de slaappleatsen maken we los en zetten we koers naar de Bergsediepsluis. Deze sluis is de toegang tot de Oosterschelde. Onderweg nemen we tijd voor een wat uitgebreidere kennismaking en vertellen we over de opzet van de drie dagen.

Net voorbij de sluis zetten we u af en vervolgt u de reis te voet over het eiland Tholen grotendeels langs de oevers van de Oosterschelde. De wandeling van ca 11 km brengt u naar het oude veersteiger bij de Gorishoek. Daar ligt het schip u op te wachten.

Terwijl u geniet van een welverdiende rust en heerlijke lunch varen we het schip langs de droogvallende platen, door de Zeelandbrug naar het havenstadje Zierikzee.

Daar aangekomen is er de mogelijkheid om te douchen en het stadje te verkennen terwijl wij de avondmaaltijd klaarmaken. 's Avonds is een bezoek aan de vele terrasjes in dit stadje altijd de moeite waard.



Dag 2

Wandelen van Zierikzee naar de Schelphenhoek ca 12,5 km

Zeilen van de Schelphenhoek naar Colijnsplaat



Na een vroeg ontbijt vertrekt u voor een wandeling vanuit Zierikzee. Deze route van ca 12,5 km voert door prachtige inlagen en karrevelden en grotendeels langs de oever van de Oosterschelde. In de Schelphoek, waar in 1953 de dijkdoorbraak de watersnood inluidde, ligt de Stoere Eenvoud u al weer op te wachten

We hijsen de zeilen voor een prachtige tocht rond de Roggeplaat, langs de Oosterscheldekering op weg naar het voormalige vissershaventje Colijnsplaat. In Colijnsplaat is er weer alle gelegenheid om te douchen. 's Avonds maken we het vooral gezellig aan boord. We doen spelletjes of luisteren naar elkaars verhalen.

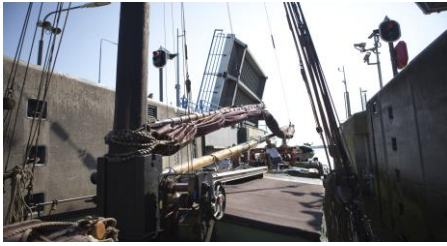
Dag 3

Wandelen van Colijnsplaat naar Goese Sas

Zeilen van Goese Sas naar Tholen

De laatste en langste wandeling van dit weekend breng u naar Goese Sas. Tijdens deze ca 15 km lange tocht steekt u over van het eiland Noord-Beveland naar Zuid-Beveland via de Zandkreeksluis. U wandelt langs de voet van de Zeelandbrug, door de dorpjes Kats en Wilhelminadorp om tenslotte over het oude jaagpad langs het havenkanaal de sluis in Goese Sas te bereiken.





Daar wacht de Stoere Eenvoud u al weer op voor de laatste zeiltocht terug naar huis. Aan het einde van de middag passeren we de Bergsediep sluis en verlaten we de Oosterschelde.

De zeilen kunnen worden opgedoekt en even later arriveren we weer in onze thuishaven Tholen.

- Door weersomstandigheden (harde wind) kan het noodzakelijk zijn de routes en/of de indeling van de drie dagen aan te passen
- We gaan ervan uit dat iedereen voldoende fit is om de drie wandelingen vol te maken maar het is uiteraard altijd mogelijk om een wandelroute over te slaan en met het schip mee te varen naar het opstappunt. De wandelingen zijn niet in te korten.

Tijdsduur 3 dagen.

Vertrekdata:

Donderdag 9 mei
Vrijdag 7 juni
Vrijdag 5 juli
Vrijdag 29 juli
Vrijdag 30 aug
Vrijdag 27 sept

Aankomst dag 1: 10.00 uur

Vertrek dag 3: ca 17.30 uur

Maximaal 12 gasten

De tocht gaat door bij minimaal 6 inschrijvingen

Kosten € 299,-- per persoon

Inbegrepen

- Havengelden en toeristenbelasting
- Duidelijk kaartje van de wandeltrajecten en routebeschrijving
- 2 overnachtingen op een gedeelde slaapzaal op basis van zelf meegebrachte slaapzak. (hoeslaken, kussen en kussensloop zijn voorzien).
- 3 x lunch, 2 x diner, 2 x ontbijt.
- Gedurende de hele dag koffie/thee, fruit en frisdranken.
- Elke dag krijgt u bovendien een knapzakje mee tijdens de wandeling.

Niet inbegrepen

- Wijnen en (alcoholvrij) bier (€ 1,50 per consumptie).

Tip Als u een dagje eerder wilt aanrijden naar Tholen kunt u voor een zeer schappelijke prijs een kamer boeken bij Hotel Tholen (www.hoteltholen.nl)

Zij hebben een speciaal aanbod voor gasten die een tocht met de Stoere Eenvoud gaan maken. Vraag daar even naar bij de boeking.